

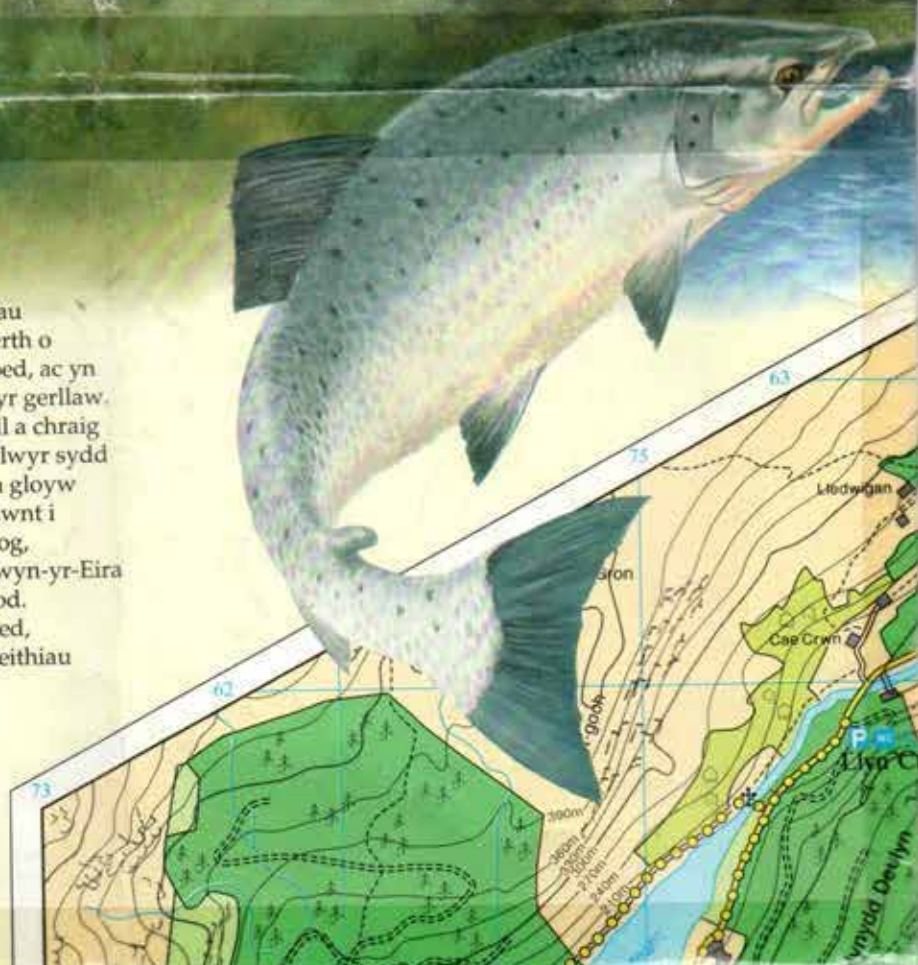
G W Y

Parc Coedwig

CROESO I BARC COEDWIG GWYDYR

Mae Coed Gwydyr yn ymestyn dros y bryniau ar lethrau dwyreiniol Eryri, gyda rhagfuriau coediog yn codi'n serth o weunydd Dyffryn Conwy, yn amgylchynu Betws-y-Coed, ac yn creu cefndir dramatig i dref Llanrwst a Chastell Gwydyr gerllaw. Saif y goedwig ar drothwy tirlun enwog o lanerch, pwll a chraig yn gyfarwydd i genhedlaeth ar ôl cenhedlaeth o ymwelwyr sydd wedi rhodio'r llwybrau coed a physgota dyfroedd glân gloyw Conwy, Llugwy, Lledr a Machno ers oes Victoria. Tu hwnt i lethrau'r afonydd ceir ucheldir helaeth o fryniau coediog, llynoedd a phorfeydd yn ymestyn i gefnyn garw Clogwyn-yr-Eira uwchben Llyn Crafnant, ac amlinell gadarn Moel Siabod.

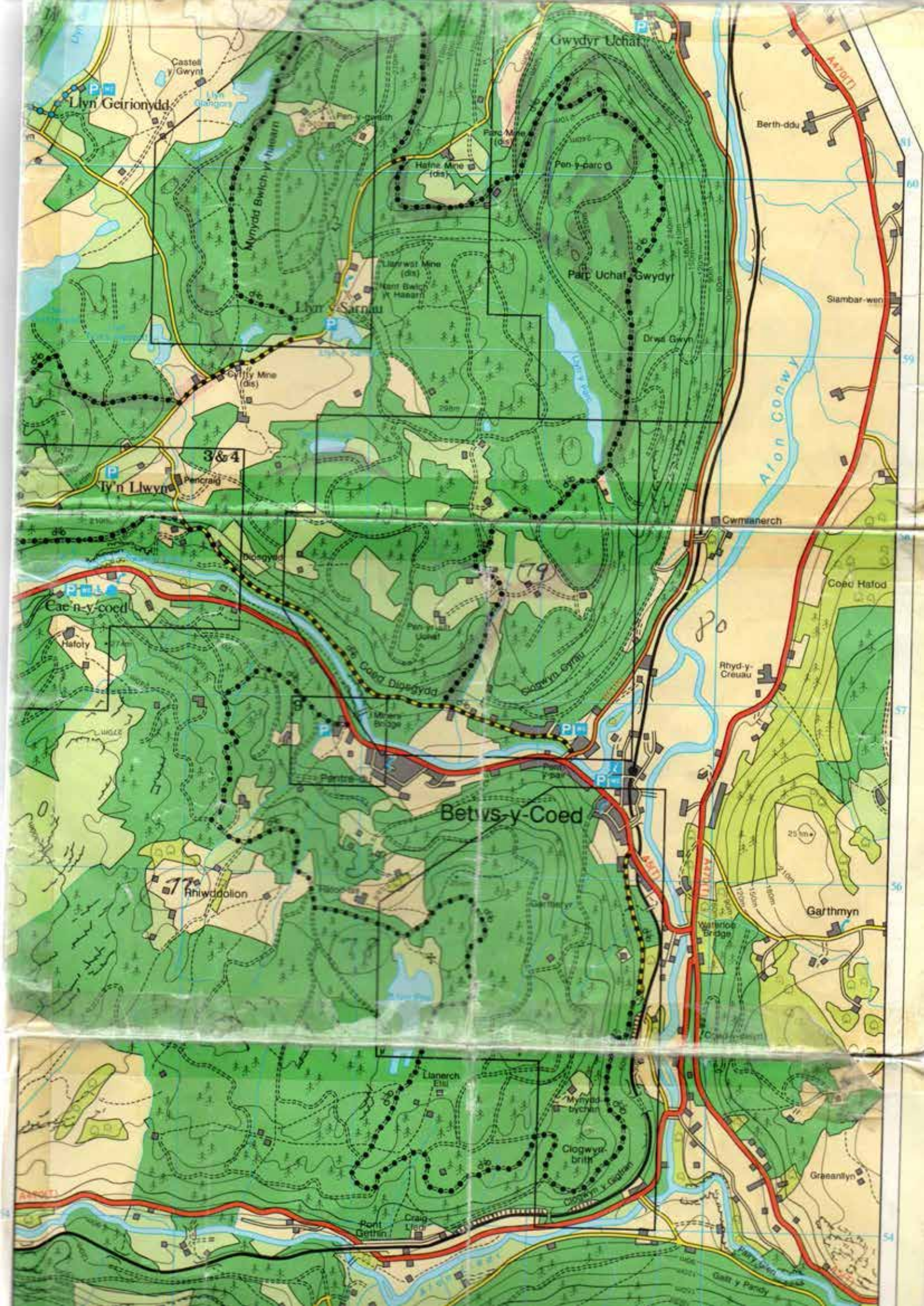
Ceir mynediad i'r goedwig ar hyd llwybrau troed, rhodfeydd y mwyngloddwyr gynt, hyn-toedd beic a theithiau cerdded dynodedig. Mae'r llawlyfr hwn yn hawdd ei ddarllen ac yn cyflwyno manylion am y rhain yn ogystal ag am safleoedd picnic a pharcio a naw o deithiau cerdded dynodedig arbennig. Ein gobaith yw y bydd y cyhoeddiad yn tywys cyfeillion hen a newydd ar deithiau plesurus wrth arloesi'r Parc Coedwig.



ALLWEDD I FAP CRWYDRO KEY TO GUIDE MAP

Cystaw Eiddo	Formod Eiddo
Tŷ Llwm y Ffentri Goedwigaeth	Untanted Forest Enterprise Land
Coetiroedd Eraill	Other Woodland
Priffyrdd	Main Roads
Flyrdd Eilradd	Secondary Roads
Flyrdd Bach	Minor Roads
Flyrdd Eraill	Other Roads
Trac	Track
Llwybr	Footpath
Llwybr Beic Mymydd	Mountain Bike Route
Llwybr Llyn Geirionydd	Llyn Geirionydd Trail
Llwybr Llyn Crafnant	Llyn Crafnant Trail
Llwybrau'r Goedwig- manyllion trosodd	Forest Walks- detailed overleaf
Cyluchliniau Uchder	Height Contours
Craigiau	Crags

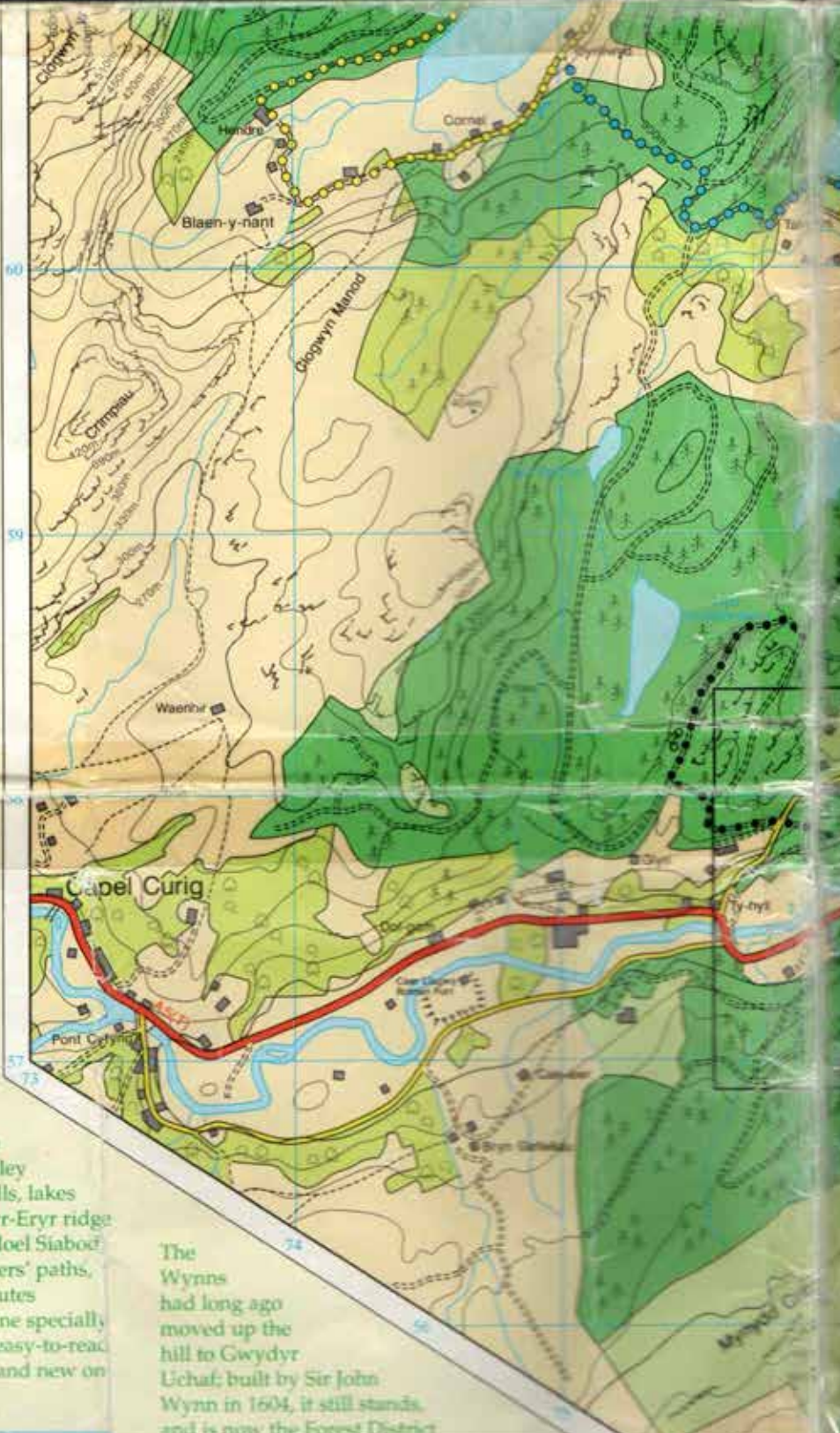




- Tir Llwm y Fenter Goedwigaeth
- Coetiroedd Eraill
- Priffyrdd
- Pfyrrd Eilradd
- Pfyrrd Bach
- Pfyrrd Eraill
- Trac
- Ltwybr
- Ltwybr Beic Mynydd
- Ltwybr Llyn Geirionydd
- Ltwybr Llyn Crafnant
- Ltwybrau'r Goedwig-manylion trosodd
- Cyfuchliniau Uchder
- Creigiau
- Cofgolofn
- Maes Parcio
- Gwybodaeth
- Cyfleusterau Cyhoeddus
- Cyfleusterau'r Anabl
- Safle Picnic
- Gwylfan
- Gardd y Goedwig
- Pfôn

- Unplanted Forest Enterprise Land
- Other Woodland
- Main Roads
- Secondary Roads
- Minor Roads
- Other Roads
- Track
- Footpath
- Mountain Bike Route
- Llyn Geirionydd Trail
- Llyn Crafnant Trail
- Forest Walks-detailed overleaf
- Height Contours
- Crags
- Monument
- Car Park
- Information
- Public Convenience
- Facilities for the Disabled
- Picnic Place
- Viewpoint
- Forest Garden
- Telephone

SCALE 1:25000

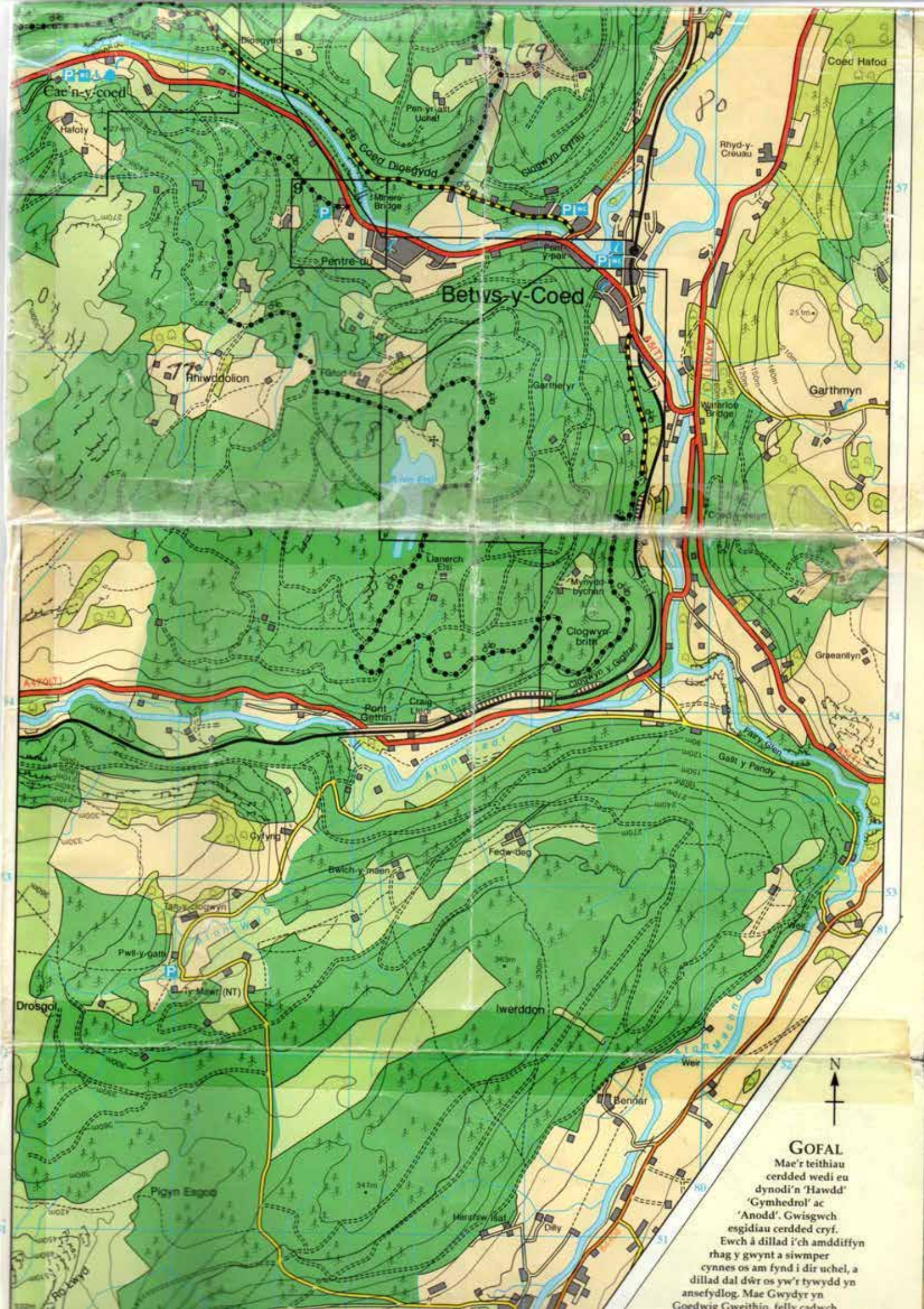


WELCOME TO GWYDYR FOREST PARK

Gwydyr Forest ranges across the hills on Snowdonia's eastern flank. High wooded ramparts rise steeply from the level pastures of the Conwy Valley, enfolding Betws-y-Coed, and creating a dramatic setting for the town of Llanrwst and nearby Gwydyr Castle. These woods stand at the gateway to celebrated landscapes of glade, pool and crag familiar to generations of visitors who have walked the woodland paths and fished the clear waters of the Conwy, Llugwy, Lledr and Machno rivers since Victorian times. Above and beyond the valley slopes lies an extensive, rolling upland of wooded knolls, lakes and pastures, which stretches to the jagged Clogwyn-yr-Eryr ridge above Llyn Crafnant, and to the dominant outline of Moel Siabod.

The forest is made accessible by tracks, old miners' paths, cycle trails and long-established forest walks. These routes together with parking and picnic sites and details of nine specially waymarked walks have been brought together in this easy-to-read guide. We hope the publication will guide old friends and new on a pleasurable journey of discovery of the Forest Park.

The Wynns had long ago moved up the hill to Gwydyr Uchaf; built by Sir John Wynn in 1604, it still stands and is now the Forest District



GOFAL

Mae'r teithiau cerdded wedi eu dynodi'n 'Hawdd' 'Gymhedrol' ac 'Anodd'. Gwisgwch esgidiau cerdded cryf. Ewch â dillad i'ch amddiffyn rhag y gwynt a siwmpwr cynnes os am fynd i dir uchel, a dillad dal dŵr os yw'r tywydd yn ansefydlog. Mae Gwydyr yn Goedwig Gweithio, felly cadwch